

**Sr. Fermí Vendrell**

**Subdirector General de Prevenció de Riscos i Salut Laboral**

**Departament d'Interior de la Generalitat de Catalunya**

**Carrer Diputació 355 (08009) Barcelona**

Número: 0260/32124/2018

Data: 16/11/2018 09:15:05

**Assumpte: RISC PER CONTACTE AMB OBJECTES PUNXANTS i/o TALLANTS,  
RISC DE CONTAGI DÈRMIC DE MALALTIES INFECCIOSSES DE DECLARACIÓ  
OBLIGATÒRIA (HEPATITIS, VIH, etc.)**

#### DADES DEL LLOC DE TREBALL

**EMPRESA: DIRECCIÓ GENERAL DE LA POLICIA DEL DEPARTAMENT D'INTERIOR DE LA GENERALITAT DE CATALUNYA**

**CENTRE DE TREBALL: COMPLEX POLICIAL CENTRAL A SABADELL (AVINGUDA DE LA PAU, 120**

**DELEGADA SINDICAL AFITCME : Joan Bayo, i DELEGAT DE PREVENCIÓ SAP-FEPOL: Pere Peña**


**DATA DE VISITA A LES INSTAL·LACIONS: 10/11/2018**

#### INTRODUCCIÓ

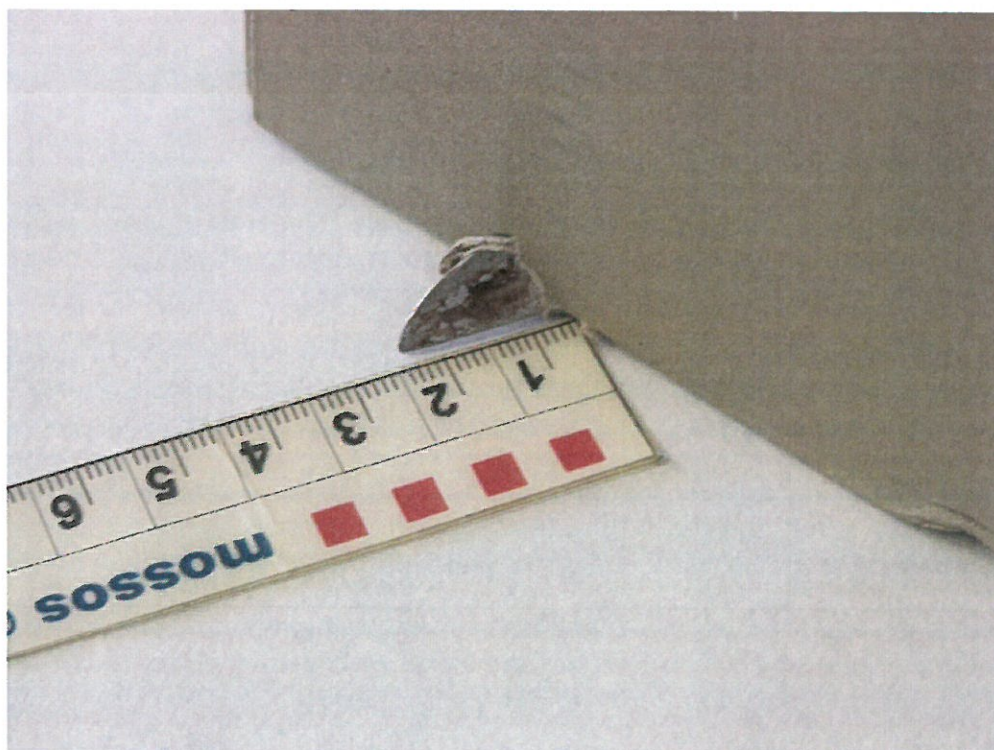
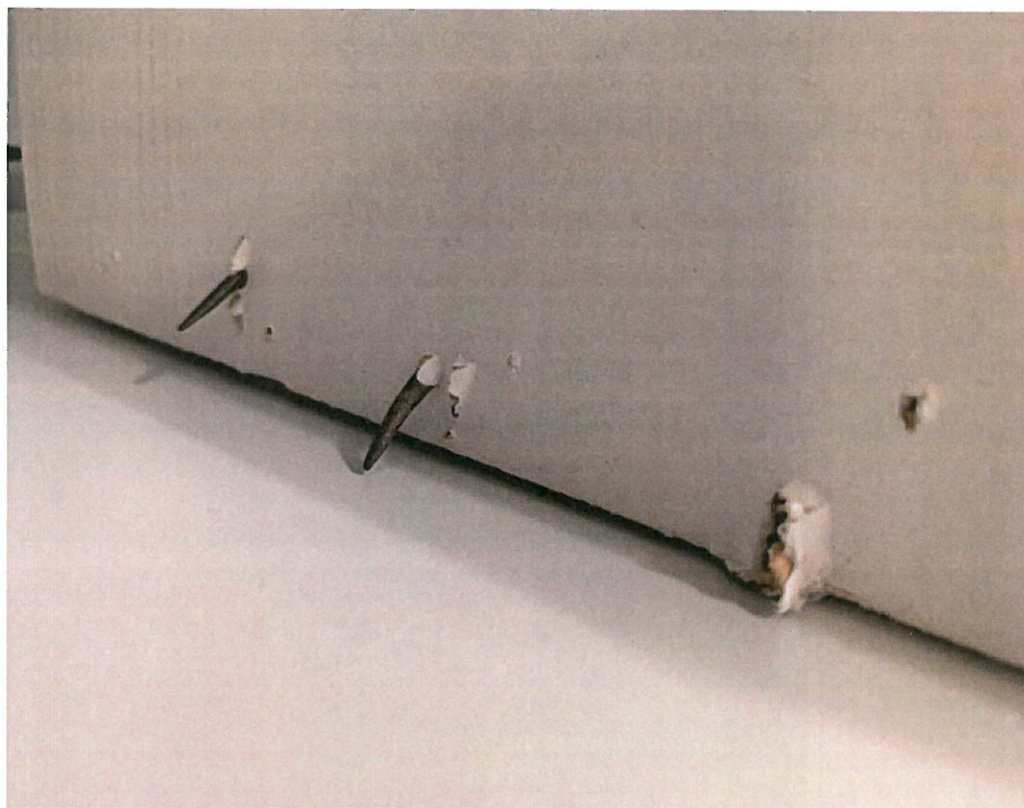
1. a la Unitat Central del Laboratori Analític Biològic (UCLB) de l'Àrea Central de Criminalística (ACC) de la Divisió de Policia Científica (DPC) del cos de Mossos d'Esquadra (CME), històricament arriben contenidors amb indicis o peces de convicció provinents de les UTPC que s'han d'analitzar per trobar ADN que són no adequats.
2. Que sovint aquest indicis son armes blanques o material que comporta perill de talls i punxades (vidres, etc) per part del personal que els ha de manipular i transportar.
3. Que aquest tipus d'indicis arriben habitualment en contenidors improvisats fets amb materials reciclats que no garanteixen la seguretat del personal que els ha de transportar i manipular, com es pot comprovar en les següents fotografies:
4. Que sempre que es manipulen indicis que poden tenir restes de fluids humans és prudent assumir que aquest tipus de material pot contenir patògens potencialment perillosos i per tant ser una possible font d'infecció (VIH, hepatitis, tuberculosi, meningitis, etc). Per això cal mantenir una sèrie de precaucions universals, extreure les condicions d'asèpsia i sempre que sigui possible utilitzar material d'un sol ús.
5. Que, com bé sabeu, la Llei de Prevenció de Riscos Laborals obliga al Departament d'Interior a vetllar per la protecció dels seus treballadors
6. Aquests riscos laborals identificats no només afecten als treballadors receptors dels objectes, sinó que també als que garanteixen la cadena de custòdia des del moment que són embalats

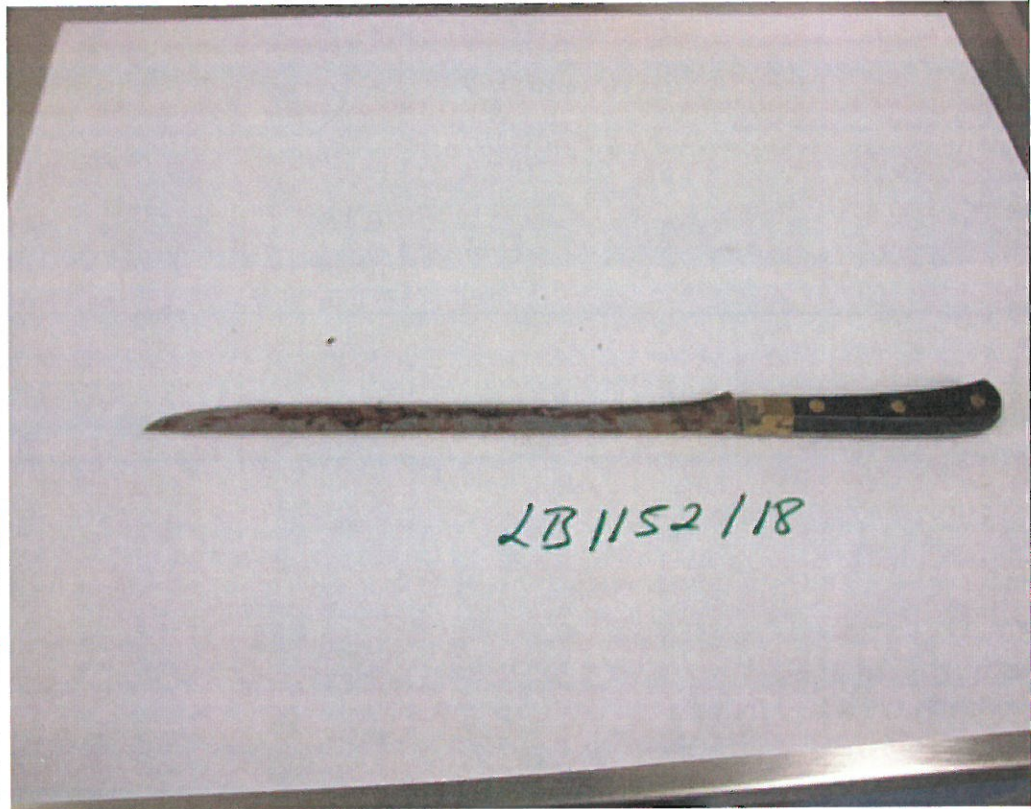


**RISCOS IDENTIFICATS I MESURES CORRECTORES/PREVENTIVES PROPOSADES**

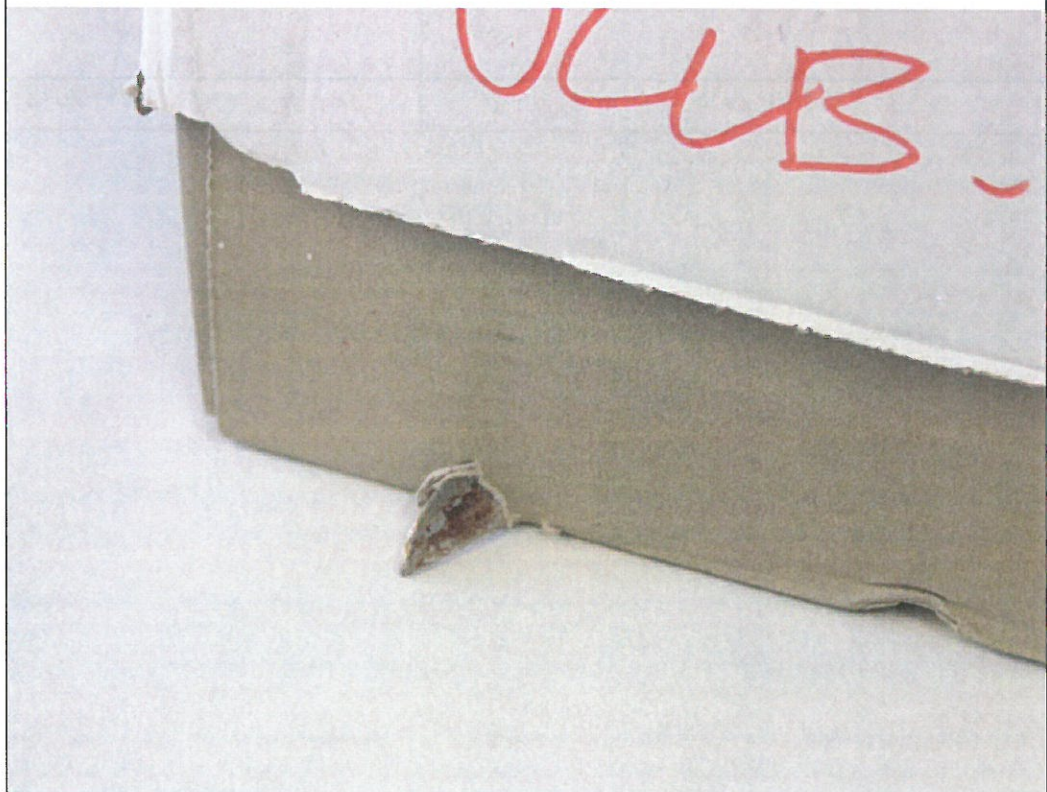
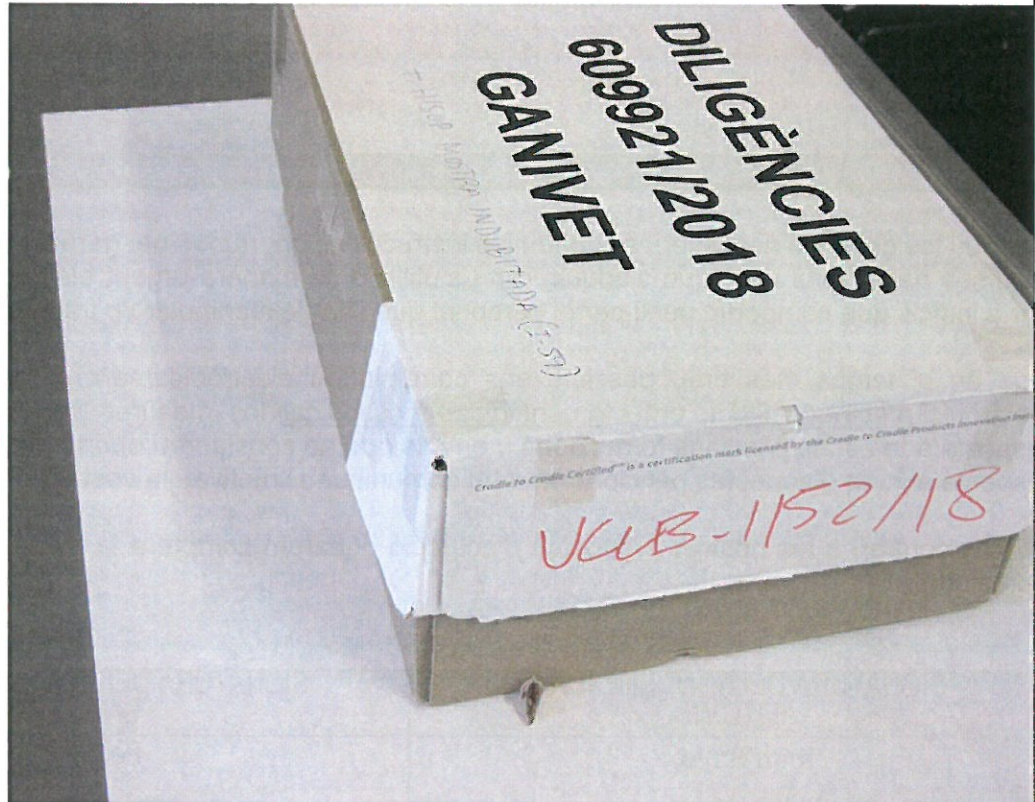
<b>Agent Causant / Factor de Risc</b>		<b>Talls, punxades amb objectes comissats</b>
Lloc de treball		UNITAT CENTRAL DEL LABORATORI ANALÍTIC BIOLÒGIC
Risc:	objectes comissats que no estan ben embalats o de manera deficient això suposa que l'objecte tallant o punxant apareix com un CONTACTE DIRECTE	
Conseqüències	Per observació directa i per entrevistes realitzades amb els treballadors: <ul style="list-style-type: none"> <li>- Talls i punxades dèrmiques</li> <li>- Dificultat en la manipulació dels embalatges deficientes</li> <li>- Emmagatzematge deficient</li> <li>- Contagi per restes biològiques de malalties infeccioses de declaració obligatòria</li> </ul>	
Treballadors afectats	Els treballadors que manipulen i reben durant tota la cadena de custòdia aquests objectes	
Mesura correctora:	<ul style="list-style-type: none"> <li>- Cal disposar de les capsas i contenidors externes i de l'embalatge intern adients per a què els objectes no sobresurtin del seu interior i garantir la contenció</li> </ul>	
Normativa de Referència	<ul style="list-style-type: none"> <li>• Llei 31/95 de Prevenció de Riscos Laborals</li> <li>• RD. 1215/1997 utilització d'equips de treball.</li> <li>• RD 486/1997 Disposicions mínimes de seguretat i salut en llocs de treball.</li> <li>• RD 664/1997 sobre Protecció dels treballadors contra els riscos relacionats amb l'exposició a agents biològics durant el treball</li> </ul>	
Fotografies		













--	--

### CONCLUSIONS

Que feu les gestions necessàries i doneu les instruccions oportunes per garantir que s'aporten els recursos necessaris i per que s'adquireixin i s'utilitzin de manera urgent els contenidors adients per a indicis que comportin perill per el personal que l'ha de manipular i/o transportar.

Que en el temps més breu possible ens comuniquem electrònicament a l'adreça de correu electrònic [afitcme@afitcme.org](mailto:afitcme@afitcme.org) i [p.pena@sap-mossos.cat](mailto:p.pena@sap-mossos.cat) les mesures adoptades i la vostra resposta a totes les peticions formulades i, en cas que no considereu oportú adoptar cap mesura respecte alguna d'aquestes peticions, ens ho comuniquem i motiveu la vostra postura.

En cas contrari a les nostres propostes d'actuació donarem compte a la Inspecció de Treball a Barcelona

SIGNATURA DELEGAT SINDICAL AFITCME	SIGNATURA DELEGAT DE PREVENCIO SAP-FEPOL
Joan Bayo 	Pere Peña 
10/11/ 2018	10/11/2018